

**Двустрочная сеялка для всех видов зерновых,
рапса и сои VELES-2 на универсальной раме.**

Agrokraft
DEUTSCHE AGRARTECHNIK FÜR PROFIS

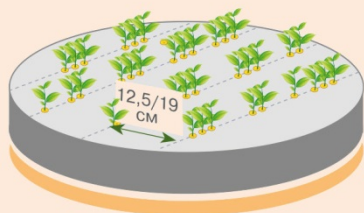
Широкорядный двухстрочный посев гарантированно увеличивает зону питания, что положительно сказывается на развитии сильной корневой системы, а в дальнейшем, и самого растения по сравнению с классическими способами сева.

НЕМЕЦКАЯ АГРАРНАЯ ТЕХНИКА ДЛЯ ПРОФЕССИОНАЛОВ

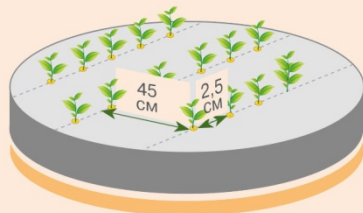
Двустрочная сеялка для всех видов зерновых, рапса и сои VELES-2 на универсальной раме.



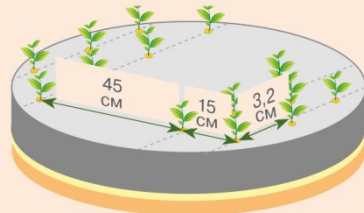
Сравнение способов посева



двухстрочный

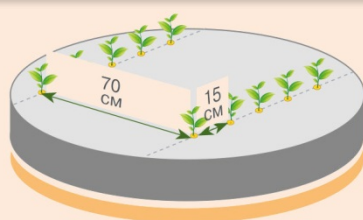


стлошной

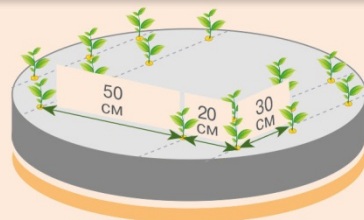


широкорядный

СОЯ

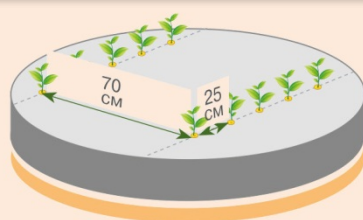


двухстрочный

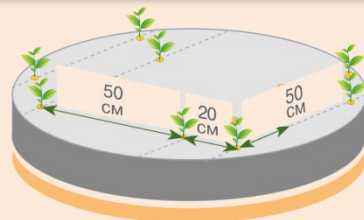


широкорядный

КУКУРУЗА



двухстрочный



широкорядный

ПОДСОЛНЕЧНИК

Двухстрочная сеялка для всех видов зерновых,
рапса и сои VELES-2 на универсальной раме.

Сплошной сев



Сев с междурядьем



Двухстрочный сев
с междурядьем



Преимущества двухстрочного посева с междурядьем:

- + Возможно обрабатывать междурядье
- + Уменьшение конкуренции между растениями
- + Равномерное распределение семян и предотвращение травмирования семян
- + Возможность внесения стартового удобрения и инокулянта в семенное ложе во время посева
- + Возможность внесения основного удобрения вне зоны рядка
- + Возможность увеличить количество растений на м² без увеличения густоты

Двустрочная сеялка для всех видов зерновых,
рапса и сои VELES-2 на универсальной раме.

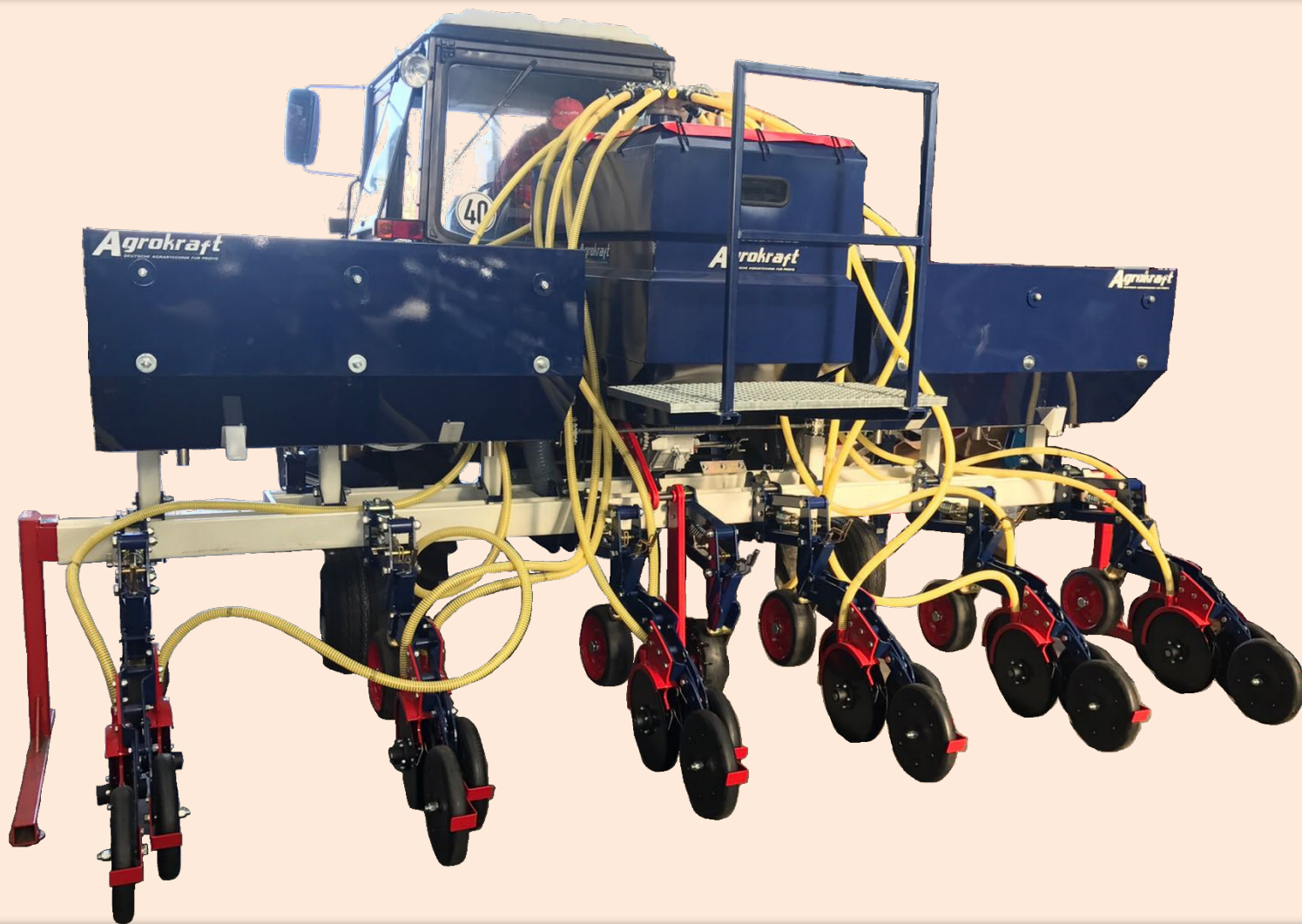
Agrokraft
DEUTSCHE AGRARTECHNIK FÜR PROFIS



НЕМЕЦКАЯ АГРАРНАЯ ТЕХНИКА ДЛЯ ПРОФЕССИОНАЛОВ

Двустрочная сеялка для всех видов зерновых,
рапса и сои VELES-2 на универсальной раме.

Agrokraft
DEUTSCHE AGRARTECHNIK FÜR PROFIS



НЕМЕЦКАЯ АГРАРНАЯ ТЕХНИКА ДЛЯ ПРОФЕССИОНАЛОВ

Коммерческое предложение:
**Двустрочная сеялка для всех видов зерновых,
рапса и сои VELES-2 на универсальной раме.**



Двустрочная сеялка с переменной шириной междурядья от 10см предназначена для высева всех видов зерновых, рапса и сои

КЛЮЧЕВЫЕ ПРЕИМУЩЕСТВА:

- 1** Высевающие параллелограммы крепятся на универсальную раму с трехточечной навеской.
- 2** Универсальная рама из специальной профильной трубы размеров S / M / L или XL, позволяет производить посев сеялками с шириной захвата 4,40м / 6,75м / 9,60м /12,4м.
- 3** Каждый параллелограмм производит двустрочный высев через два двухдисковых сошника. Расстояние между строчками 10см.
- 4** Параллелограммы, которыми оборудована сеялка крепятся на раме при помощи одного болта, обеспечивают лёгкую настройку междурядного расстояния. Минимальное расстояние между высевающими дисками 10см. по всей длине рамы.
- 5** Настройка глубины происходит при помощи регулирующего шпинделя опорного колеса на параллелограмме и перестановкой позиции на прикатывающем катке, что позволяют точно копировать рельеф почвы, и гарантирует постоянную глубину высева.
- 6** Специальное широкое опорное колесо позволяет вести работу даже при сильно увлажненной почве без налипания земли.
- 7** 2-х или 1-о строчная дисковая сеялка идеальна для работы на высоких рабочих скоростях от 10 до 20км/ч.
- 8** Двухдисковый высевающий сошник имеет специальную конструкцию защиты высевающих дисков, что предохраняет от попадания и налипания земли между дисками, позволяет работать даже в самых сложных условиях и является гарантией качественной заделки семян.

НЕМЕЦКАЯ АГРАРНАЯ ТЕХНИКА ДЛЯ ПРОФЕССИОНАЛОВ

Коммерческое предложение:
Двустрочная сеялка для всех видов зерновых,
рапса и сои VELES-2 на универсальной раме.

Agrokraft
DEUTSCHE AGRARTECHNIK FÜR PROFIS



НЕМЕЦКАЯ АГРАРНАЯ ТЕХНИКА ДЛЯ ПРОФЕССИОНАЛОВ

Двустрочная сеялка для всех видов зерновых,
рапса и сои VELES-2 на универсальной раме.

Agrokraft
DEUTSCHE AGRARTECHNIK FÜR PROFIS



- Конец Августа 2018. Двустрочный посев озимого рапса, 12-и рядная сеялка VELES-2.

НЕМЕЦКАЯ АГРАРНАЯ ТЕХНИКА ДЛЯ ПРОФЕССИОНАЛОВ

**Двустрочная сеялка для всех видов зерновых,
рапса и сои VELES-2 на универсальной раме.**

Agrokraft
DEUTSCHE AGRARTECHNIK FÜR PROFIS

- **Конец Августа 2018.** Двустрочный посев озимого рапса, 12-и рядная сеялка VELES-2.



НЕМЕЦКАЯ АГРАРНАЯ ТЕХНИКА ДЛЯ ПРОФЕССИОНАЛОВ

Двустрочная сеялка для всех видов зерновых,
рапса и сои VELES-2 на универсальной раме.

Agrokraft
DEUTSCHE AGRARTECHNIK FÜR PROFIS



Устройство сеялки VELES-2 :

- Универсальная рама позволяет использование агрегата в качестве пропашного культиватора GELIO для обработки различных культур, с рабочими органами Роторного штригеля STERN или в качестве Сетчатой бороны TOR.
- 3х точечная навеска, поддерживая раму снизу, обеспечивает стабильную работу сеялки.

1 рама = 5 орудий!

НЕМЕЦКАЯ АГРАРНАЯ ТЕХНИКА ДЛЯ ПРОФЕССИОНАЛОВ

Двустрочная сеялка для всех видов зерновых, рапса и сои VELES-2 на универсальной раме.

Agrokraft
DEUTSCHE AGRARTECHNIK FÜR PROFIS



Устройство сеялки VELES-2 :

- Параллелограммы, которыми оборудована сеялка крепятся на раме при помощи одного болта, обеспечивают лёгкую настройку межрядного расстояния и могут быть использованы с рабочими группами культиватора GELIO для последующей межрядной обработки.
- Настройка глубины происходит при помощи регулирующего шпинделя опорного колеса на параллелограмме, что позволяет точно копировать рельеф почвы, и гарантирует постоянную глубину обработки.
- Специальное широкое опорное колесо позволяет вести работу даже при сильно увлажненной почве без налипания земли.

Двустрочная сеялка для всех видов зерновых,
рапса и сои VELES-2 на универсальной раме.

Agrokraft
DEUTSCHE AGRARTECHNIK FÜR PROFIS

Высевающий параллелограмм VELES-2



Устройство сеялки VELES-2 :

1. Перенастройка междурядья при помощи всего одного болта.
2. Параллелограмм с дополнительной пружиной для усиления давления сошника на почву (до 140кг).
3. Копирующее колесо параллелограмма для регулировки глубины заделки семян.
4. Металлическая защита диска от попадания почвы в междисковое пространство.
5. Высевающий диск из специальной высокопрочной стали. Двухрядный подшипник не нуждается в смазке.
6. Внутренний чистик дисков.
7. Чистик для предотвращения налипания земли на прикатывающие колеса.
8. Прикатывающие колеса со специальным покрытием, предотвращающим налипание земли.
9. Система одновременного внесения иннокулянта и / или жидких удобрений непосредственно в посевное ложе.
10. Трубка для подачи семян. При соблюдении нормы высева на 1 га. семена распределяются через два высевающих диска на одном параллелограмме. Результат: Двустрочный посев с расстоянием 10см.
11. Армированный семяпровод с увеличенной прочностью.

Двустрочная сеялка для всех видов зерновых,
рапса и сои VELES-2 на универсальной раме.

Agrokraft
DEUTSCHE AGRARTECHNIK FÜR PROFIS

Рабочая группа VELES-2
двустрочный посев

Простота и эффективность



НЕМЕЦКАЯ АГРАРНАЯ ТЕХНИКА ДЛЯ ПРОФЕССИОНАЛОВ

**Двустрочная сеялка для всех видов зерновых,
рапса и сои VELES-2 на универсальной раме.**

Agrokraft
DEUTSCHE AGRARTECHNIK FÜR PROFIS



**ДВУСТРОЧНЫЙ ВЫСЕВАЮЩИЙ
ПАРАЛЛЕЛОГРАММ VELES-2.**

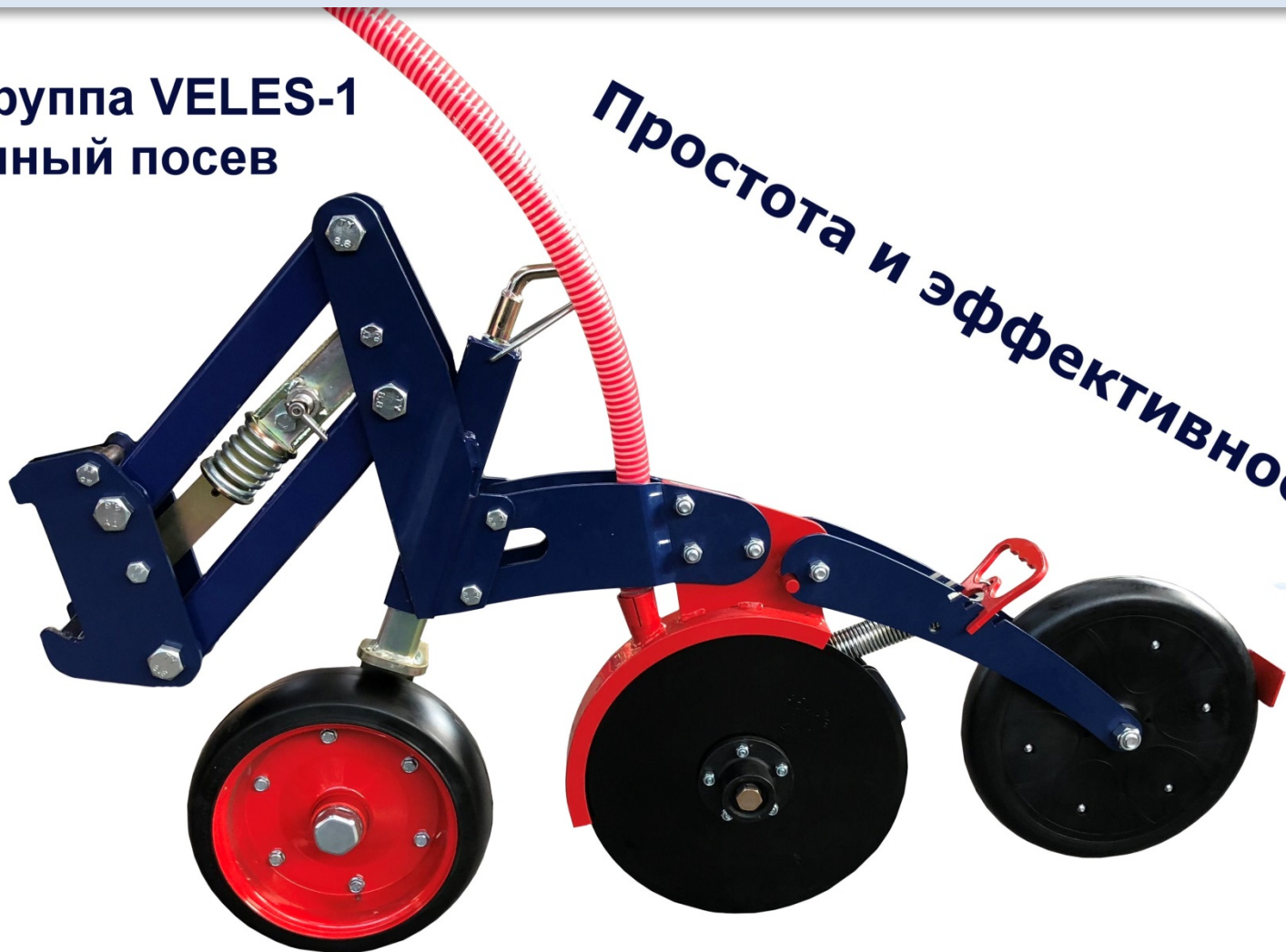
**ОПЦИОНАЛЬНО:
ОДНОСТРОЧНЫЙ ВЫСЕВАЮЩИЙ
ПАРАЛЛЕЛОГРАММ VELES-1.**

НЕМЕЦКАЯ АГРАРНАЯ ТЕХНИКА ДЛЯ ПРОФЕССИОНАЛОВ

Двустрочная сеялка для всех видов зерновых,
рапса и сои VELES-2 на универсальной раме.

Agrokraft
DEUTSCHE AGRARTECHNIK FÜR PROFIS

Рабочая группа VELES-1
однострочный посев



Простота и эффективность

НЕМЕЦКАЯ АГРАРНАЯ ТЕХНИКА ДЛЯ ПРОФЕССИОНАЛОВ

Двустрочная сеялка для всех видов зерновых,
рапса и сои VELES-2 на универсальной раме.

Agrokraft
DEUTSCHE AGRARTECHNIK FÜR PROFIS



- Сеялка адаптируется с любым, имеющимся в хозяйстве, бункером. Либо в зависимости от потребностей хозяйства, вида рамы и мощности трактора, может иметь различные исполнения: от 400л до 1600л на раме или от 1000л до 6000л в прицепном исполнении.

НЕМЕЦКАЯ АГРАРНАЯ ТЕХНИКА ДЛЯ ПРОФЕССИОНАЛОВ

**Двустрочная сеялка для всех видов зерновых,
рапса и сои VELES-2 на универсальной раме.**

Agrokraft
DEUTSCHE AGRARTECHNIK FÜR PROFIS

- **Результаты работы сеялки VELES-2:**
Двустрочный посев сои,
6 рядная двустрочная сеялка VELES-2, с
одновременным внесением гранулированных
удобрений
Казахстан, Алма-атинская область, 2017год.



НЕМЕЦКАЯ АГРАРНАЯ ТЕХНИКА ДЛЯ ПРОФЕССИОНАЛОВ

**Двустрочная сеялка для всех видов зерновых,
рапса и сои VELES-2 на универсальной раме.**

Agrokraft
DEUTSCHE AGRARTECHNIK FÜR PROFIS



ДВУСТРОЧНЫЙ ПОСЕВ позволяет достигь следующих результатов:

- Перераспределить площадь питания растений без загущения с соблюдением необходимой нормы высева
- Уменьшить конкуренцию между растениями
- Равномерно распределять семена
- Осуществлять междурядную обработку
- Увеличить площадь питания корневой системы растения

НЕМЕЦКАЯ АГРАРНАЯ ТЕХНИКА ДЛЯ ПРОФЕССИОНАЛОВ

**Двустрочная сеялка для всех видов зерновых,
рапса и сои VELES-2 на универсальной раме.**



ОПЦИОНАЛЬНО:

1. СИСТЕМА ВНЕСЕНИЯ ИНОКУЛЯНТА LINUS-I

Внесение жидких, гранулированных удобрений или иннокулянта в почву за счет двухдискового сошника происходит непосредственно во время высева прямо в строчку посева после закладки семени в посевное ложе.

Бак для иннокулянта размещается на раме и имеет объем 100л и более, при необходимости.

2. СИСТЕМА ВНЕСЕНИЯ ЖИДКИХ УДОБРЕНИЙ LINUS

Бак для жидких удобрений, в зависимости от потребностей хозяйства и вида рамы может иметь различные исполнения: от 400л до 1000л на раме или от 1000л до 6000л в прицепном исполнении.

3. СИСТЕМА ВНЕСЕНИЯ ГРАНУЛИРОВАННЫХ УДОБРЕНИЙ В СТРОЧКУ GINUS

Бак для гранулированных удобрений размещаемый на раме имеет объем от 600л. До 1600л.

4. БУНКЕР.

Сеялка адаптируется с любым имеющимся в хозяйстве бункером. Либо в зависимости от потребности хозяйства оснащается бункером из нержавеющей стали от 600л до 1600 на раме сеялки или прицепным бункером от 1500 до 6000л.

Двустрочная сеялка для всех видов зерновых,
рапса и сои VELES-2 на универсальной раме.

Agrokraft
DEUTSCHE AGRARTECHNIK FÜR PROFIS



ОПЦИОНАЛЬНО: СИСТЕМА ВНЕСЕНИЯ ИНОКУЛЯНТА LINUS-I



Жидкий инокулянт находится на сеялке в баках, защищенных от попадания ультрафиолета и подается по системе прямо в посевное ложе вместе с семенами, что ускоряет действие инокулянта и минимизирует процесс гибели бактерий.

НЕМЕЦКАЯ АГРАРНАЯ ТЕХНИКА ДЛЯ ПРОФЕССИОНАЛОВ

Двустрочная сеялка для всех видов зерновых,
рапса и сои VELES-2 на универсальной раме.

ОПЦИОНАЛЬНО: СИСТЕМА ВНЕСЕНИЯ ИННОКУЛЯНТА LINUS-I

В классической технологии обработка иннокулянтом обычно сочетается с процессом обработки семян перед посевом или во время загрузки сеялки, при этом основной инструмент доставки бактерии иннокулянта в почву – семена.

Инновационная технология системы LINUS-I направляет иннокулянт прямо в посевное ложе к семенам, за счет форсунки с отверстием диаметром от 0,6 до 1,0мм под давлением ведь свет и другие внешние факторы – вредны для бактерий. Кроме того, этот способ предотвращает слипание семян в высевальных аппаратах и минимизирует вероятность пропусков или двойников. .

Данная система используется в основном для внесения иннокулянта во время посева сои. Семена попадают в посевное ложе со стартовым удобрением и жидким иннокулянтом. Этот метод высевки дает возможность:

- мгновенно растворить стартовое удобрение;
- насытить семена дополнительным количеством влаги, которая ускоряет процесс прорастания на 2-3 дня;
- минимизировать вероятность гибели бактерий иннокулянта по сравнению с инокуляцией традиционными методами (протравливание);



**Двустрочная сеялка для всех видов зерновых,
рапса и сои VELES-2 на универсальной раме.**

ОПЦИОНАЛЬНО: СИСТЕМА ВНЕСЕНИЯ ИНОКУЛЯНТА LINUS-I

Иннокулированная культура:

- более устойчива к условиям выращивания в начальном периоде развития;
- усваивает из воздуха более 50% необходимого ей азота (около 60 кг/га) и оставляет его в почве;
- формирует клубеньки на 10-12 день после всходов.



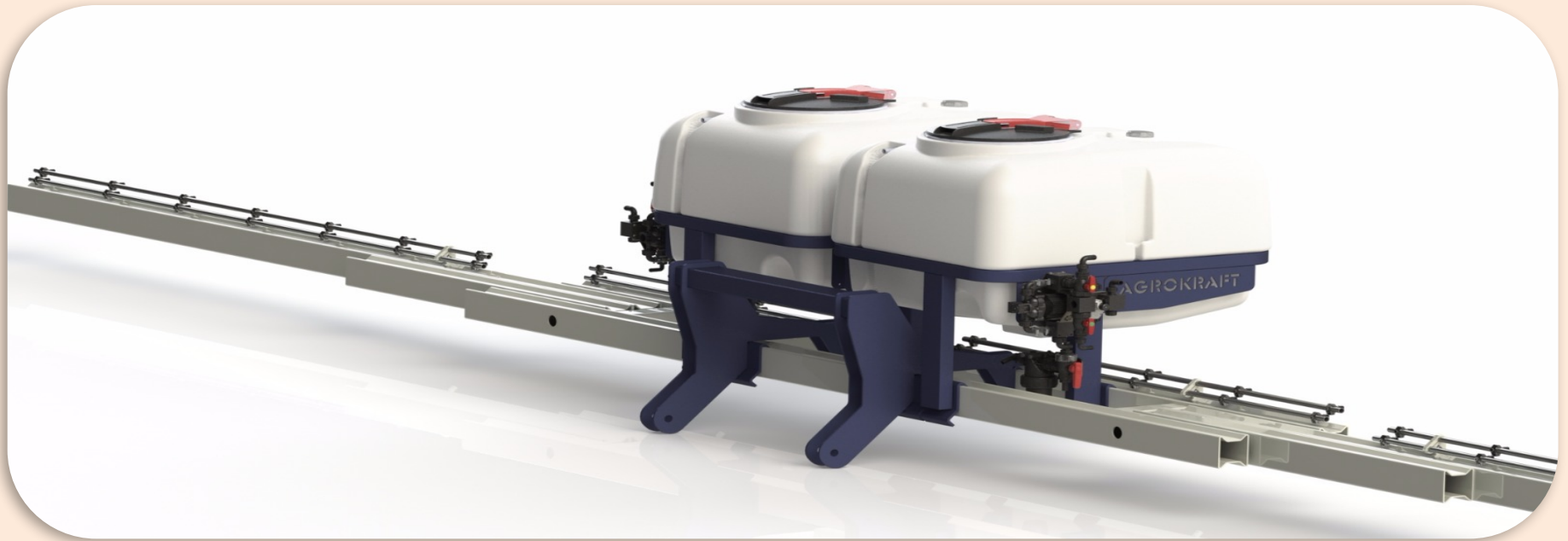
**ДЕЙСТВИЕ ИНОКУЛЯНТА
ПРОЯВЛЯЕТСЯ НА 10-15
ДЕНЬ ПОСЛЕ ПОЯВЛЕНИЯ
ВСХОДОВ**



Двустрочная сеялка для всех видов зерновых,
рапса и сои VELES-2 на универсальной раме.

Agrokraft
DEUTSCHE AGRARTECHNIK FÜR PROFIS

ОПЦИОНАЛЬНО: СИСТЕМА ВНЕСЕНИЯ ЖИДКИХ УДОБРЕНИЙ LINUS 2x600



Система внесения жидких удобрений LINUS 2x600 состоит из двух баков по 600л, для одновременного внесения двух видов жидких компонентов с обеих сторон строки посева в почву или при переключении одного компонента из двух баков.

НЕМЕЦКАЯ АГРАРНАЯ ТЕХНИКА ДЛЯ ПРОФЕССИОНАЛОВ

Двустрочная сеялка для всех видов зерновых,
рапса и сои VELES-2 на универсальной раме.

Agrokraft
DEUTSCHE AGRARTECHNIK FÜR PROFIS

ОПЦИОНАЛЬНО: СИСТЕМА ВНЕСЕНИЯ ЖИДКИХ УДОБРЕНИЙ LINUS-600



- Электрический привод насоса.
- Основной бак для жидких удобрений 600л.
- Бак для промывки 50л.
- Система управления для автоматизированной дозировки.

НЕМЕЦКАЯ АГРАРНАЯ ТЕХНИКА ДЛЯ ПРОФЕССИОНАЛОВ

Двустрочная сеялка для всех видов зерновых, рапса и сои VELES-2 на универсальной раме.

Agrokraft
DEUTSCHE AGRARTECHNIK FÜR PROFIS

ОПЦИОНАЛЬНО: СИСТЕМА ВНЕСЕНИЯ ГРАНУЛИРОВАННЫХ УДОБРЕНИЙ GINUS



Сеялка может быть оснащена системой внесения гранулированных удобрений, которая состоит из бункера или, в зависимости от комплектации, из нескольких бункеров и механической системы внесения удобрений. Бункеры крепятся на раме и имеют количество выходов соответствующее количеству высевающих секций сеялки. При переоснащении сеялки лишние выходы можно закрыть. Привод дозирующего аппарата: механический, система Аккорд, норма внесения от 1 до 199 кг/Га. Гранулированные удобрения вносятся между строчками посева через семяпроводы и заделываются в почву за счет динамики движения высевающих дисков и прикатывающих колес.

НЕМЕЦКАЯ АГРАРНАЯ ТЕХНИКА ДЛЯ ПРОФЕССИОНАЛОВ

Двустрочная сеялка для всех видов зерновых,
рапса и сои VELES-2 на универсальной раме.

Agrokraft
DEUTSCHE AGRARTECHNIK FÜR PROFIS



НЕМЕЦКАЯ АГРАРНАЯ ТЕХНИКА ДЛЯ ПРОФЕССИОНАЛОВ

Двустрочная сеялка для всех видов зерновых,
рапса и сои VELES-2 на универсальной раме.

Agrokraft
DEUTSCHE AGRARTECHNIK FÜR PROFIS



НЕМЕЦКАЯ АГРАРНАЯ ТЕХНИКА ДЛЯ ПРОФЕССИОНАЛОВ

Двустрочная сеялка для всех видов зерновых,
рапса и сои VELES-2 на универсальной раме.

Agrokraft
DEUTSCHE AGRARTECHNIK FÜR PROFIS



НЕМЕЦКАЯ АГРАРНАЯ ТЕХНИКА ДЛЯ ПРОФЕССИОНАЛОВ